

Azure OpenAI Service サポートデスクサービスご提案書

株式会社TOSYS

2023/11

はじめに・本書の位置づけ

- 近年、OpenAI 社の ChatGPT サービスリリースを皮切りに、さまざまな分野で生成AI サービスへの注目度が高まっております。
- 2023年3月マイクロソフト社より、AIサービス「Azure OpenAI Service」のプレビュー版が提供開始されると、AIの業務利用に向けた検討をはじめめる企業様も増えてまいりました。
- 本書では、お客様が Azure OpenAI Service のご利用を開始され、**運用される中で生じるお悩みや課題の解決をご支援**するサービスをご提案いたします。

Azure OpenAI Service サポートデスクサービス

1. AOAIに関するサポート窓口の開設

Azure OpenAI Service のトラブル・ご質問

※弊社の AOAI 導入アシストプログラムに含まれる内容のお問い合わせが受付対象になります。

お困りごと相談

AOAI管理者
1名様



お問い合わせは
何回でもOK!



Microsoft 公開情報や
社内ナレッジをもとに回答

TOSYS
ヘルプデスク

平日 9:00~17:00

(土日、祝祭日及び弊社指定休日を除く)

Azure OpenAI Service サポートデスクサービス

2. 時間チケット消費による作業代行

Azure OpenAI Service の設定代行・検証作業

※時間チケットがない、または不足する場合は別途ご購入いただく必要がございます。



AOAI管理者
1名様



設定ミス?
動かなくなった…

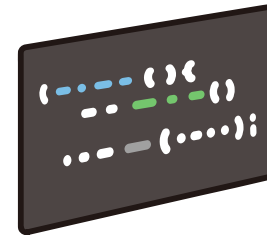


毎月 **X時間** チャージ

- ✓ Microsoft 非公開情報の調査
- ✓ テスト環境での機能検証
- ✓ 貴社環境の設定変更

5時間

消費して作業



TOSYS
テクニカルサポート

平日 9:00~17:00

(土日、祝祭日及び弊社指定休日を除く)

Azure OpenAI Service サポートデスクサービス

3. インフォメーションレター

Azure や Power Platform などに関する
お役立ち情報を公式HPで毎月発信！

無料のメールマガジン購読で
すぐに読みたい記事リンクを開けます。



[Azure OpenAI とは？ 概要と利用方法等についてご紹介 - Lifestyleクラウドサービス \(live-style.jp\)](https://live-style.jp)

Azure OpenAI Service サポートデスクサービス

AOAIサポートデスクサービス

基本サービス

1. AOAIに関するQA窓口の開設
2. 時間チケット消費による作業代行
3. インフォメーションレター

月額 **10,000円**

※契約期間は「月契約」になります。
※解約は1カ月以上前に申請いただく必要があります。

時間チケット購入 (定額アドバイザー)

すでに時間チケット契約がある場合は、そちらをご利用いただけます。

プラン	チケット発生 (月)	料金	
		Azure サブスクリプション 提供あり	Azure サブスクリプション 提供なし
基本 1H	1時間	10,000円	20,000円
基本 3H	3時間	30,000円	60,000円
基本 5H	5時間	50,000円	100,000円

■スポット購入の場合 min 10時間: 10万円から

合計 **20,000円**～

注意事項

● 前提条件：

「Azure OpenAI Service サポートデスクサービス」をご契約いただくには、下記が前提条件となります。

- 弊社の「Azure OpenAI Service 導入アシストプログラム」を受講していただく、
または
- 弊社がお客様環境に Azure OpenAI Service をデプロイし、該当リソースに対して、[所有者]または[共同作成者]の権限でアクセスできるアカウントをご用意いただき、PAL登録※をさせていただくことが前提条件となります。

● サポート対象範囲：

他のベンダー様によってデプロイされたリソースに関するお問い合わせは、弊社サポートの対象外となります。導入ベンダー様にお問い合わせください。

※PALとは：

お客様の Azure 消費量を自動的にトラックし、パートナー（TOSYS社）がサポートしている各顧客の消費量・利用料金を Microsoft 社が把握するための仕組みです。
ユーザー様への影響等はありませんので、ご安心ください。

FAQ

#	質問と回答
1	<p>Q、当サービスのみの契約は可能ですか？</p> <p>A、可能です。ただし、時間チケットのご契約がない場合の作業代行はスポット購入を待っての対応になりますので、迅速なご対応はいたしかねます。 急なエラーの対応やクイックな設定調整を実現するために、あらかじめ時間チケット（定額アドバイザーサービス）と併せてのご契約をおすすめします。</p>
2	<p>Q、時間チケットはずっと貯めておくことは可能ですか？</p> <p>A、スポット購入のチケットは1ヶ月のみ、毎月購入するチケットは1年間の有効期限になります。 （例：2023年10月に発生した時間チケットは、2024年9月いっぱいまで有効です。）</p>
3	<p>Q、すでに定額アドバイザーチケット（時間チケット）を持っているが追加購入は必要ですか？</p> <p>A、いいえ。既存のお客様で、すでに時間チケット（定額アドバイザー）をお持ちの場合は、追加購入は不要です。</p>
4	<p>Q、契約期間はどのくらいですか？ 解約はいつでも可能ですか？</p> <p>A、契約期間は月契約になります。解約の際は、1か月以上前に解約のお申し込みをお願いいたします。</p>

FAQ

#	質問と回答
5	<p>Q、自社でAIアプリを構築したいのですが、相談は可能でしょうか？</p> <p>A、当サービスは、弊社が提供する「Azure OpenAI Service 導入アシストプログラム」でご案内する内容のフォローアップ、もしくはAzureのAI関連サービスに関するお問い合わせに対応いたします。Azure OpenAIの使用方法や仕様、Automateの構成、その他新しいAzureのAIサービスなどに関して、ご不明な点などがあればお気軽にお問い合わせください。それ以外の設計や構築に関しては、ご要望をお聞きした上で別途お見積り等、ご相談させていただきます。</p>
6	<p>Q、時間チケットの消費で、どこまで対応できますか？</p> <p>A、「Azure OpenAI Service 導入アシストプログラム」でご案内するチャットボットの設定や構成変更、または新しいAzureのAIサービスに関する技術調査などを承ります。</p>
7	<p>Q、AI関連についてなら、なんでも質問可能でしょうか？</p> <p>A、Azure OpenAIやAzure Cognitive Serviceなど、AzureのAIサービスに関する内容でしたらまずはお問い合わせください。なお、具体的な構築のご相談については時間チケットの消費ではなく別途お見積りとなる場合がございます。</p>

こちよクラウドサービスを。

お客様の成長を支えるIT基盤ベストな環境をご提供